



JUST IN TIME/FR





help

support

assistance

guidance

CONSULTATION

Mettre en place un système V-Lean de VIPA permet d'assouplir l'activité d'approvisionnement du matériel et d'optimiser la gestion de l'entrepôt : tout cela se traduit en d'importantes économies de temps et d'argent.

VIPA, avec le support de l'équipe V-Lean **chaîne d'approvisionnement** propose un **partenariat fort avec son client**, offrant un service de consultation pour la mise en place de la proposition personnalisée du système kanban V-Lean.

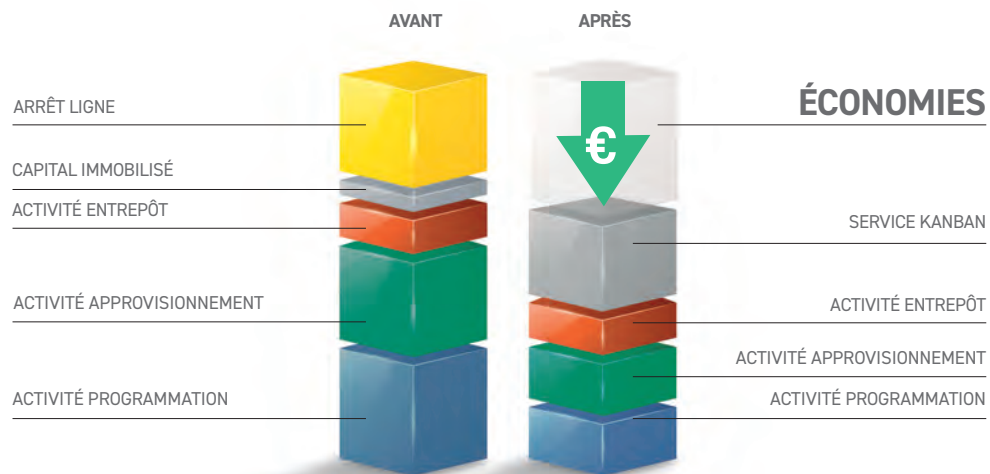
Par **l'étude du processus de production**, il supporte le client dans l'activité de **définition des paramètres nécessaires pour le bon fonctionnement du kanban** :

CONSOMMATIONS MOYENNES D'ARTICLES PAR UNITE DE TEMPS

COUVERTURE MOYENNE STOCK KANBAN

NIVEAU DE STOCK DE SECURITE

DIMENSION ET QUANTITE DES CONTENEURS





FOURNITURE

Vipa peut offrir plusieurs solutions de rayonnage modulaire avec un **nombre d'étagères et de colonnes conçues en fonction de la dimension du Kanban et des exigences du client** grâce à l'étude et à la consultation de nos experts.

Conteneurs récupérables disponibles selon différentes typologies :

- avec « gueule de loup »
- avec et sans porte transparente, pour une utilisation facile aux bancs de montage
- avec couverture pour les produits qui doivent être protégés de la saleté
- KLT



De différentes dimensions et couleurs :

Les typologies standard les plus utilisées sont les suivantes :

230x150x122 mm (capacité 2,7 l)

350x220x145 mm (capacité 7,5 l)





GESTION DES DONNÉES

V-Lean Scan



Pour informer VIPA sur l'évolution des consommations des produits, l'opérateur du Client soit « télécharger » la carte prélevée depuis l'entrepôt.

VIPA propose plusieurs alternatives :

- V-Lean Scan
- V-Lean Box
- V-Lean Easy

V-Lean Box



LA SURVEILLANCE DES CONSOMMATIONS PEUT ÊTRE EFFECTUÉE DE MANIÈRE AUTONOME PAR LE CLIENT EN ACCÉDANT A PORTAIL INTERNET VIPA.

V-Lean Easy



LE PORTAIL INTERNET PERMET DE CONTRÔLER FACILEMENT ET DE MANIÈRE FONCTIONNELLE LES PRINCIPAUX INDICATEURS DE CONSOMMATION DES MATÉRIAUX EN MONTRANT :

LA LISTE COMPLÈTE DES CODES GÉRÉS SUR LE KANBAN EN METTANT EN ÉVIDENCE L'ÉTAT DE CHAQUE CONTENEUR

STOCK/CONSOMMATION EN COMMANDE DE VENTE AVEC INDICATION DE LA DATE DU DERNIER PRÉLÈVEMENT.



V-LEAN

V-Scan

V-Lean Scan est un lecteur Bar Code Touch Screen qui fonctionne avec une carte SIM ou en modalité Wi-Fi.

Le lecteur lit le code-barre de l'identifiant kanban et envoie les données au système d'information VIPA pour la création de la commande de restauration.



V-Box

V-Lean Box est un système pour la lecture automatique des données grâce à RFID. **Chaque tiroir kanban est équipé d'une étiquette RFID réinscriptible qui « dialogue » grâce à la V-Lean Box.** La donnée relative à la consommation de chaque matériau contenu dans le conteneur kanban est **transférée automatiquement** à notre système ERP simplement en plaçant le conteneur à l'intérieur du portail RFID. Le système RFID simplifie les opérations de « décharge » des conteneurs consommés, en augmentant la **rapidité de transmission des données** et en diminuant les possibles erreurs de l'opérateur.





M8x25

M8x35

M8x30

M8x35

M8x25

M8x35

V-LEAN

V-Easy

V-Lean Easy est la solution idéale pour la petite industrie qui simplifie les procédures pour effectuer une nouvelle commande du matériel.

Le lecteur laser à code-barres est léger et facile à utiliser : la configuration est effectuée par téléphone portable (Android, Apple, Blackberry, ou Windows mobile) connecté par Bluetooth.

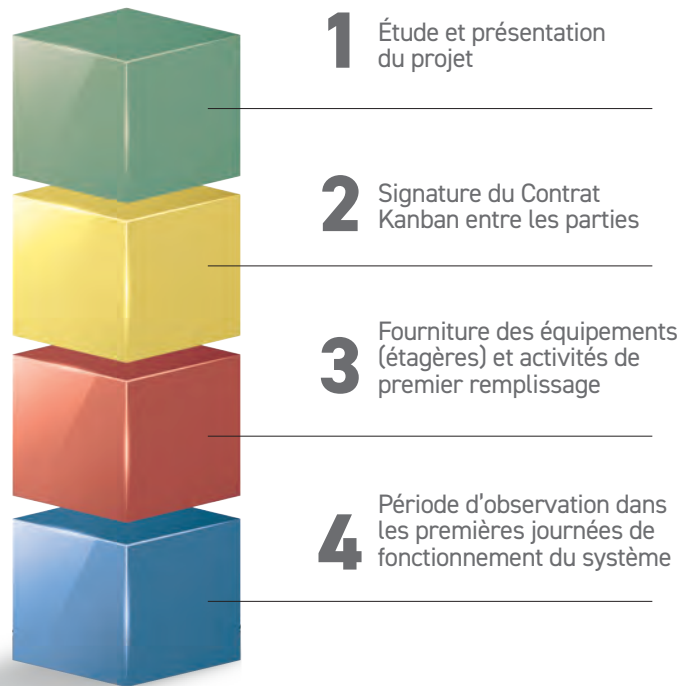
Les données des codes-barres lus par le scanner sont enregistrées dans le dispositif (jusqu'à 20 000 codes) et transférés au portable depuis lequel il est possible d'envoyer la commande via e-mail à VIPA de manière très pratique, rapide et précise : zéro erreur et grande simplicité.





4 PHASES

Le processus tout entier peut être porté à terme en **4-6 semaines de travail** à partir de la signature du contrat



En phase d'analyse, on étudie la configuration sur place avec le client afin d'évaluer les différentes options disponibles :

- **KANBAN ENTREPÔT DIRECT**
- **KANBAN ENTREPÔT DE DÉPARTEMENT**
- **KANBAN EN LIGNE DE MONTAGE**

Tout cela pour définir la quantité et la fréquence de fourniture afin de garantir des temps de livraison optimaux.

Une fois définis les besoins en termes de références, il faut accorder avec le client :

- **LA DISPOSITION**
- **LE PARCOURS DE NOTRE OPÉRATEUR À L'INTÉRIEUR DE L'ENTREPÔT DU CLIENT POUR PERMETTRE LA MEILLEURE RÉINTÉGRATION, MÊME EN LIGNE, DES PRODUITS**
- **LES MODALITÉS DE REMPLISSAGE DU KANBAN**
- **LA DIMENSION DES RAYONNAGES • LA FRÉQUENCE DE FOURNITURE**



LIVRAISON et DELAI DE LIVRAISON



ENTREPÔT VIPA
OU PARTENAIRE



RÉINTÉGRATION
AUTOMATIQUE



CLIENT

Les livraisons peuvent être effectuées dans l'entrepôt du client, dans l'entrepôt de secteur ou directement dans la ligne de montage et sont gérées :
Par des vecteurs VIPA si le client est à proximité d'un de nos entrepôts distribués sur le territoire national, aussi bien en Italie qu'à l'étranger.
Par nos partenaires de confiance dans les autres cas, aussi bien en Italie qu'à l'étranger.

Après une analyse soignée effectuée par nos expert, On définit le cahier de charges logistique dans lequel seront indiqués les Lead Time de service, Cut Off de récolte de signalisations des vides, le calendrier des livraisons..
Les solutions possibles sont innombrables et concordées avec le client.

Dans ce cas, les conteneurs « lus » le jour 1 sont livrés le jour 2, c'est-à-dire le jour suivant

	SEMAINE 1					SEMAINE 2					SEMAINE 3				
	L	M	M	G	V	L	M	M	G	V	L	M	M	G	V
VIDE À 8H	A	B	C	D	E	F	G	H	I						
PLEIN À 18H		A	B	C	D	E	F	G	H	I					

Dans ce cas, les conteneurs « lus » du lundi au vendredi sont livrés le mardi de la semaine suivante.

	SEMAINE 1					SEMAINE 2					SEMAINE 3				
	L	M	M	G	V	L	M	M	G	V	L	M	M	G	V
VIDE À 8H	A	B	C	D	E	F	G	H	I	L					
PLEIN À 18H						A+B+C+D+E					F+G+H+I+L				

Depuis 1970, leader dans la fourniture de vis et de boulons.
De nombreux sièges dans le monde, des entrepôts répartis sur
le territoire, plus de 75 000 articles disponibles dans le grand
entrepôt automatisé.

VIPA Fasteners France S.A.R.L.
2, rue Marius Berliet 69720 Saint Bonnet de Mure (Lyon) France
T. +33482910801 F. +33482910800
info@fr.vipafasteners.com vipafasteners.com

Siège légal : Via Abetone, 20 41012 Carpi (MO) Italie
Siège opérationnel : Via Cantonazzo, 20/22 42047 Rolo (RE) Italie
+39 0522.65.89.00 F. +39 0522.65.89.11/22
Email: info@vipaspa.it vipaspa.it

